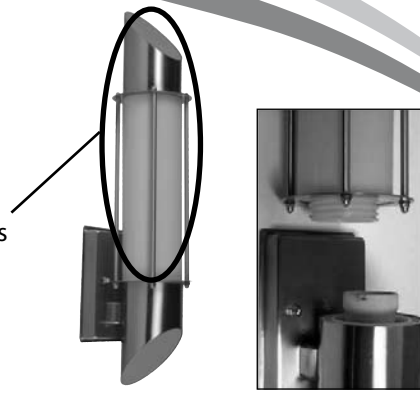


Lampun vaihtamiseksi kierrä kuvassa merkittyä valaisinosaa vastapäivään.

För att byta lampan, vrid motsols markerad delen på armaturen.

To change the lamp, turn the marked part of fixture counter-clockwise.



## Line

### Asennusohje

Valaisimen saa asentaa vain riittävän ammattitaidon omaava henkilö. Käytä ainoastaan valonlähdeä ja tehoa joka valaisimeen on merkitty. Kytke virta pois päältä ennen asennusta tai huoltoa. Tämä asennusohje on säilytettävä ja sen on oltava käytössä asennuksessa ja huollossa.

### Monteringsanvisning

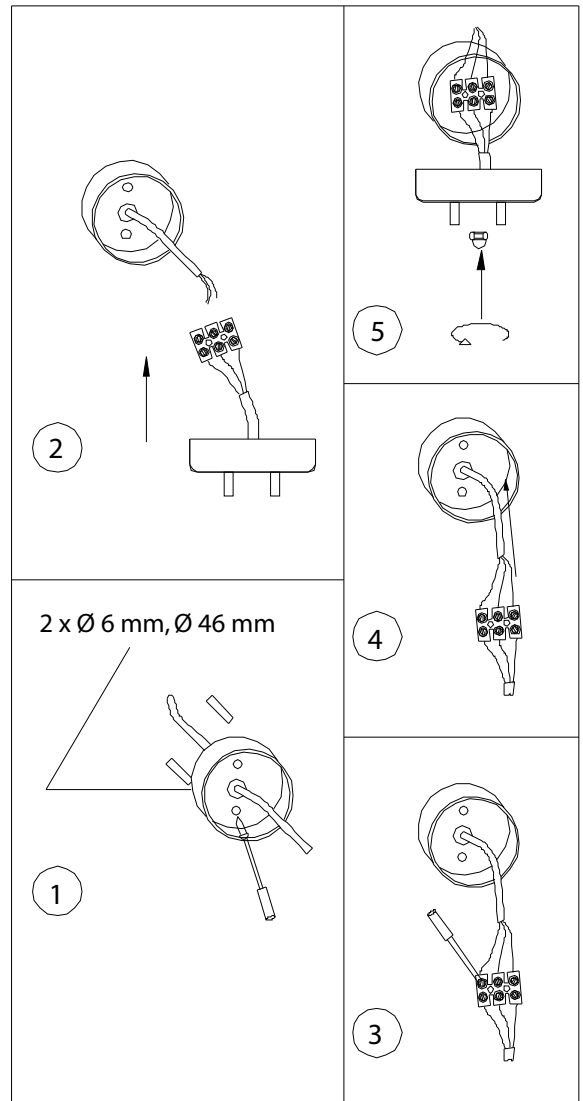
Armaturen får endast installeras av en fackman. Använd endast ljuskälla och effekt som är märkta på armaturen. Gör kretsen strömlös före installation eller service. Denna monteringsanvisning bör sparas och finnas tillgänglig vid installation eller framtida service.

### Mounting instruction

Only a professional electrician is allowed to do the installation. Use only light sources and rated wattages as marked in the luminaire. Switch off the current before installation or service. This mounting instruction must be kept available during installation and for future maintenance.

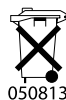
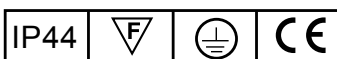
- Kiinnitä asennus/kytkentäkotelo seinään.
  - Vie syöttöjohto kumitiivisteeseen läpi ja liitä kytkentäjohdot liittimillä värikoodin mukaan. Muista maadoitus.
  - Kiinnitä valaisin koteloon ja kiristä koristemutterit.
  - Asenna oikean tyyppinen max. 40 W / E27 valonlähde, max Ø 46 mm.
  - Kiristä valonlähteen kupu.
- 
- Fäst monterings/kopplingsdosan på vägg genom fästhålen.
  - För inkommande kabel genom gummitätningen och installera kabeln till kopplingsplinten, enligt gällande föreskrifter.
  - Fäst armatur på monteringsdosa och lås mutrarna.
  - Installera lampan max. 40 W / E27, max. Ø 46 mm.
  - Stäng kupan, genom att vrida den medsols.

- 
- Install the mounting/terminal box to wall trough the fixing holes.
  - Take the supply wiring through rubber seal and connect it properly to the terminal block.
  - Fasten the fixture on the mounting box with cap nuts.
  - Insert the lamp max. 40 W / E27, max. Ø 46 mm.
  - Close the lamp cover, by turning it clockwise against the luminaire housing .



### Lisätietoja / Tilläsuppgifter / Additional information

- 230 V 50 Hz
- IP 44
- -o 3 x 1,5 mm<sup>2</sup>



### Valmistuttaja / Tillverkat för / Made for:

Oy Airam Electric Ab  
PL 39 (Lampputie 12)  
FIN-00751 Helsinki  
www.airam.fi

Tuote/Product	EAN	Airam nr	W	Kanta/Lamp hållare/Lamp holder	Kg
Line	6435200128577	4107077	40	E27	1,1